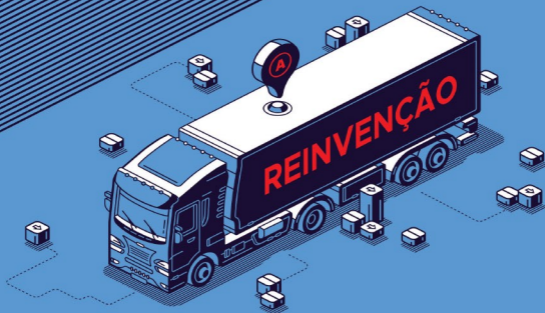


REVISTA

FETRANCESC

FEDERAÇÃO DAS EMPRESAS DE TRANSPORTE DE
CARGA E LOGÍSTICA NO ESTADO DE SANTA CATARINA

NOVO MERCADO



Transportadoras se reinventam para superar a crise do Covid-19 e se preparam para mudança no comportamento do consumidor.

Página 18

Ari Rabaiolli é reeleito presidente da Fetrancesc. Conheça a Diretoria para o período de 2020/2024.

Página 15

Roubo de cargas cai 70% em Santa Catarina.

Página 28

Inovação: Startup catarinense contribui para evolução no TRC.

Página 34



Expediente

Federação das Empresas de Transporte de Carga e Logística no Estado de Santa Catarina – Fetranesc
Rua José Cândido da Silva, nº 225, bairro Balneário Estreito – Florianópolis/SC. CEP:88075-250
Telefone: (48) 3248-1104

Diretoria (2020/2024)

Presidente - Ari Rabaiolli
Primeiro vice-presidente - Dagnor Schneider
Segundo vice-presidente - Riberto Lima
Vice-presidentes regionais - Paulo Cesar Simioni -
Lorisvaldo Piucco - Osmar Ricardo Labes - Ivanor Araldi
Primeiro diretor secretário - Alex Albert Breier
Segundo diretor secretário - Genir Stormosk
Primeiro diretor financeiro - Wilson Steingraber Jr.
Segundo diretor financeiro - Djonas Cidclei Fernandes
Primeiro diretor político institucional - Clodomir Ribeiro
Alves
Segundo diretor político institucional - Vilmar José Rui

Conselheiro Fiscal

Efetivo: Eduardo Venson, Ruy Hermes Gobbi e Carlos Augusto Rosa.
Suplentes: Antonio Seriguelli, Marcos Rogério Pereira e Valmir Schmidtke

Gerente de Comunicação

Heloiza Abreu da Silva (SC – 5253 – JP)
imprensa@fetranesc.com.br

Assistente de Comunicação

Samantha Jaques

Diagramação

Sabliá Estúdio
contato@sabliastudio.com.br

REPORTAGEM DE CAPA

NOVO MERCADO



PÁG **18**

**Empresário
Ari Rabaiolli é
reconduzido
à presidência
da Fetranesc**



PÁG **15**

Pesquisa revela casos de coronavírus no TRC/SC

PÁG 26

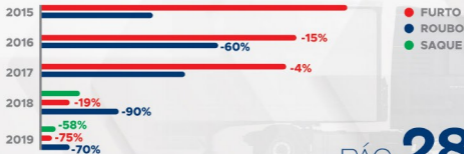
arteris

Litoral Sul

Arteris Litoral Sul inicia nova etapa de obras para reforma de pontes da BR-101/SC na região de Joinville-SC

PÁG 24

Roubo de cargas tem queda de 70% em Santa Catarina



PÁG 28

Revista
FETRANCESC
UNIDADE DE GESTÃO DE RECURSOS HUMANOS

SEÇÕES

Editorial
Giro pelos Sindicatos
Espaço COMJOVEM
Artigo jurídico

Pág 4
Pág 8
Pág 9
Pág 37



Ari Rabioli

REINVENÇÃO
É A PALAVRA DE ORDEM.
CORAGEM
É O COMPLEMENTO.

Faz mais do que cem dias em que o primeiro caso de contaminação pelo novo coronavírus (Covid-19) foi confirmado no Brasil. A informação foi divulgada no dia 4 de junho em noticiários de grande capilaridade no País. Desde o primeiro caso, o assunto pauta todos os noticiários brasileiros e do mundo. E os veículos de comunicação são pautados porque a vida das pessoas foi totalmente afetada, da mesma forma que a realidade das empresas.

No Transporte Rodoviário de Cargas de Santa Catarina, as empresas precisaram se reinventar para superar a crise. Aliás, que palavra mágica essa REINVENÇÃO. Ela promove grandes revoluções, transforma a crise em oportunidades.

Uma das ações mais importantes das empresas do nosso segmento foi se apropriar de alternativas legais disponibilizadas pelo Governo do Estado para evitar demissões. Tiveram as que reduziram jornadas de trabalho, as que suspenderam contratos por tempos determinados, mas foram poucas as que optaram por reduzir o quadro de colaboradores.

Cada uma se reformulou de uma forma diferente, adequando-se à sua realidade, garantindo a segurança, o bem-estar e a saúde de todos os colaboradores, seja dos motoristas e ajudantes, que estão sempre nas ruas e voltam para a empresa, até os que realizam serviços internos.

Ocorre que, em paralelo a isso, o mundo continuou a girar e 'as coisas' continuaram a acontecer. Um exemplo foi o combate ao roubo, furto e saque de cargas, intensificado em Santa Catarina no mês de março e com resultados importantes para o Estado – tivemos 70% de redução nas ocorrências se comparado 2019 em relação a 2018.

Ambos os assuntos estão na 21ª edição da Revista Fetrancesc. E, sem dúvidas, têm a oportunidade de se transformar como característica em comum. Porque reinvenção é a palavra de ordem. E coragem é o complemento.

Ari Rabioli
Presidente da Fetrancesc



Um sistema de gestão de
abastecimentos 100% digital
para frotas do Brasil

Rio de Janeiro/RJ
Telefone: (21) 3003-3478
E-mail: profrotas@profrotas.com
Site: www.profrotas.com

O TRANSPORTE MOVE O BRASIL



E abastece o país de ponta a ponta. **Os caminhões** transportam itens essenciais por todo o país. Isso faz com que cheguem aos brasileiros mantimentos, ferramentas de trabalho, medicamentos e muito mais. **O Brasil continua porque o transporte de cargas segue em frente.**

#O TRANSPORTE
MOVE O BRASIL

CNT

Confederação
Nacional do
Transporte

OTRANSPORTEMOVEBRASIL.CNT.ORG.BR

Portal do cliente **SEST SENAT**

Em tempos de distanciamento social, o usuário do SEST SENAT pode fazer seu agendamento para qualquer serviço diretamente pelo portal do cliente.

O SEST SENAT preparou uma plataforma prática para os seus clientes. Agora não é preciso se deslocar até uma unidade para fazer ou atualizar seu cadastro.

Basta acessar o site pelo celular ou qualquer outro dispositivo.

Nessa plataforma, o cliente encontrará os cursos *online* e presenciais disponíveis, agendará a consulta odontológica, psicológica, nutricional ou fisioterapêutica que necessitar; ou verificará seus dados e atualizará, além de obter sua carteira virtual.

Acesse



Serviços de qualidade

A Clínica Odontológica do SEST SENAT oferece serviços de qualidade e segurança em todos os procedimentos executados, como instalação de aparelhos (ortodontia), tratamento de canal (endodontia), clareamentos dentais, cirurgias, dentre outros.



Alimentação saudável

Atualmente as pessoas já compreendem a importância de prevenir doenças por meio de uma alimentação saudável. E o SEST SENAT tem nutricionistas para orientar a busca da qualidade de vida e uma rotina saudável.



Fisioterapia

O SEST SENAT tem fisioterapia focada na saúde da coluna, com o Pilates, que ajuda a reduzir a dor nas costas, melhora o movimento e a função das articulações e dos músculos.

MAXPROTECTION
Security Solutions

Soluções
de Firewall Gerenciadas

Monitoramento de TI

Soluções
de conectividade sem fio

Pentest
Teste de Vulnerabilidade

www.maxprotection.com.br | (48) 4009-2808 ou (48) 9 9188-1207



SEST SENAT utiliza recursos digitais em tempos de coronavírus

Devido à pandemia do coronavírus (Covid-19), o SEST SENAT se reinventou em relação às ofertas de cursos e está com uma programação de aulas com recursos digitais. Desta forma, o instrutor ministra a aula pelo aplicativo TEAMS e o aluno participa interativamente em tempo real.

Empresas também podem solicitar cursos *In company* e o colaborador fazer de onde desejar, basta ter um celular ou computador com internet.

Para participar dos cursos os alunos devem:

- 1- Ter cadastro atualizado no SEST SENAT.
- 2 - Matricular-se no curso desejado (pelo portal do cliente ou entrar em contato com a Unidade do SEST SENAT).
- 3 - Baixar no celular o App Teams (play store) e acessar o link enviado pelo instrutor, ou pode usar o link pelo computador (não precisa baixar o App).
- 4- Estar com o cadastro nos cursos EaD atualizados.
- 5 - Ficar atento às datas do curso.
- 6- Participar o tempo todo destinado ao curso.



SEST SENAT Videira terá infraestrutura completa

Em abril de 2020, iniciou a obra da nova unidade do SEST SENAT Videira, em Santa Catarina. A construtora está concluindo terraplanagem do terreno, para dar início às fundações da estrutura. A unidade terá cerca de 2 mil metros quadrados, contará com energia solar e, como se trata de uma planta padrão, a conclusão tende a ser rápida.

Em junho de 2020, a obra da unidade DN do SEST SENAT de Videira deverá entrar já na segunda fase, com o início dos trabalhos de fundação. Após o início da obra, é projetado um prazo de aproximadamente oito meses para entrega da obra.

Com uma infraestrutura completa, a unidade do SEST SENAT de tipologia DN seguirá a mesma lógica dos serviços já oferecidos pelas outras: atender trabalhadores do setor e seus dependentes e comunidade em geral. Na área de aprendizagem contará com três salas de aulas interativas, além de um laboratório de informática para os cursos EAD e simulador híbridos de direção. Na área de saúde, estará equipado para prestar atendimento em fisioterapia, psicologia, nutrição e odontologia clínica em quatro consultórios. O prédio também vai oferecer um centro de múltiplas funções, com cadeiras removíveis, para que possa ser utilizado de diferentes formas.

O novo espaço vai ampliar a oferta de serviços em benefício dos profissionais do transporte e seus familiares e para a Comunidade, além da geração de novos empregos e renda.



A evolução do transporte de cargas.

Joinville/SC
Telefone: (47) 9922-01082
E-mail: contato@motoristapx.com.br
Site: www.motoristapx.com.br



GIRO PELOS SINDICATOS

SETCOM
SINDICATO DAS EMPRESAS DE TRANSPORTE DE CARGAS DO OESTE E MEIO OESTE CATARINENSE
SISTEMA FETRANCESC

SETCOM e parceiros colaboram com o Hospital São Francisco

O Sindicato das Empresas de Transporte de Cargas do Oeste e Meio-Oeste Catarinense (Setcom), com fornecedores e parceiros, entregou cinco bombas de infusão ao Hospital São Francisco de Concórdia. Os equipamentos auxiliarão a Unidade de Tratamento Intensivo neste momento de pandemia. O Setcom fez uma doação e as demais são dos parceiros Sicoob Transcredi, Facchini, Videcar Volkswagem/Man e Scania Cavese, com seus clientes e amigos da marca.

CMS
CAMINHÃO *mais* SEGURO

www.caminhaomaisseguro.com.br
financeiro@caminhaomaisseguro.com.br

Endereço: Br-101, 4445 – Km 116,5, 4445.
Bairro: Salseiros, Cidade/UF: Itajaí/SC, CEP:
88311-600

Diamante

Sócio
Mantenedor

COMJOVEM

SITRAN
SINDICATO DAS EMPRESAS DE TRANSPORTES
DE CARGA DO OESTE DO PARANÁ
SISTEMA FETRANCESC



Comjovem Chapecó completa um ano de progressivas ações ao TRC regional

A Comissão de Jovens Empresários e Executivos do Transporte Rodoviário de Cargas comemorou, no dia 14 de maio, o primeiro ano de atividades em Chapecó. Desde sua fundação, o núcleo vem cumprindo agenda de iniciativas de apoio e formação de empreendedores. A missão é preparar futuros sucessores familiares em empresas do setor e formar lideranças sindicais. Por isso, em atendimento a seus princípios e cumprimento de suas atribuições, a comissão executou uma série de ações de caráter empresarial e social.

Seguros com Proteção

Trade Vale
Corretora de Seguros



🌐 www.tradevaleseguros.com.br
✉ trade@tradevaleseguros.com.br
🏠 Rua Estela, 515 Bloco G 3º Andar
Vila Mariana - São Paulo SP
CEP 04011-904

Diamante

Sócio
Mantenedor

Revista

FETRANCESC

9

“Precisamos nos reinventar constantemente”

- Ari Rabaiooli, presidente da Fetfrancesc, reconduzido ao cargo por mais quatro anos.

Por isso, a Unnity Corretora de Seguros está pronta para apoiá-lo no processo de reinventar a forma de avaliação de sua exposição ao risco, indicando as melhores alternativas em seu programa de seguros, com significativa redução de custos.



Transportador,

Você já parou para analisar sua Responsabilidade Civil Geral (RCG), direta ou solidária? Seu programa de seguros está desenhado para atender aos danos materiais e/ou corporais causados a terceiros em casos de sinistros?

**A Unnity Corretora de Seguros
poderá orientá-lo!**

Contate-nos:

contato@unnity.com.br
(47)98830-6005
(47) 3422-1159



www.
caminhaomaisseguro
.com.br



PROTEÇÃO DEFINITIVA
SEM PREJUDICAR A ESTÉTICA
DO CAMINHÃO



LATARIA
ASSISTA AO VÍDEO



INTERIOR CABINE
ASSISTA AO VÍDEO



CHASSI
ASSISTA AO VÍDEO



MECÂNICA
ASSISTA AO VÍDEO



O SISTEMA DE **SEGURANÇA DEFINITIVA** MAIS EFICIENTE DO MERCADO

- ▶ O SISTEMA **CMLASER** DE CODIFICAÇÃO CONSISTE NA IDENTIFICAÇÃO DE PEÇAS, SEJA COM O NÚMERO DA PLACA OU CHASSI DO CAMINHÃO.
- ▶ **SÃO ATÉ 300 PONTOS CODIFICADOS DE MANEIRA DEFINITIVA, SEM QUALQUER POSSIBILIDADE DE REMOÇÃO OU ADULTERAÇÃO. O SISTEMA INIBE EM 99% O ROUBO DO VEÍCULO E 100% A COMERCIALIZAÇÃO ILEGAL DAS PEÇAS.**
- ▶ A TECNOLOGIA ASSEGURA A PRECISÃO E CALIBRAGEM DO LASER PARA VARIADOS TIPOS DE MATERIAIS, GARANTINDO ASSIM A PERFEIÇÃO NA GRAVAÇÃO **SEM DANIFICAR A PEÇA E PRESERVANDO A ESTÉTICA DO CAMINHÃO.**

TECNOLOGIA EXCLUSIVA

CMS
CAMINHÃO *mais* SEGURO

A campanha de Doação de Sangue: **COMJOVEM** Salva Vidas, que neste ano completa 4 anos, já conseguiu com o apoio de entidades e dos núcleos da comissão por todo o país, um total de 1.062 doações e 118 inscrições para a doação de medula óssea. Esses números são muito significativos considerando que cada doação de sangue pode salvar até 4 vidas. Neste ano queremos salvar ainda mais pessoas com a sua ajuda, por isso, mobilize sua entidade, empresa e conhecidos fazendo parte desse movimento em favor da vida. Scaneie o qr code e saiba mais da campanha.



COMJOVEM
Salva Vidas

**SOLIDARIEDADE
QUE CORRE PELAS VEIAS**



Realização



Patrocínio

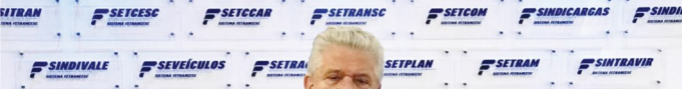


Apoio



FETRANCESC

FEDERAÇÃO DAS EMPRESAS DE TRANSPORTE DE
CARGA E LOGÍSTICA NO ESTADO DE SANTA CATARINA



Empresário Ari Rabaiolli é reconduzido à presidência da Fetrancesc

Em Assembleia realizada por videoconferência no dia 11 de maio, foi definida, por aclamação, a Diretoria da Fetrancesc para gestão 2020-2024. Fundador da Aceville Transportes, o empresário de Joinville, Ari Rabaiolli, se mantém no cargo de presidente.

Rabaiolli terá ao seu lado o presidente da Conlog, Dagnor Schneider, já integrante da Diretoria anterior, e o empresário de Tubarão e presidente do Setram, Riberto Lima. Ambos ocuparão a função de vice-presidentes da entidade.

Após o evento virtual, Rabaiolli destacou algumas conquistas durante a gestão e ressaltou que "foram quatro anos de muito trabalho". Segundo o líder do Transporte Rodoviário de Cargas de Santa Catarina, "a Fetrancesc participou ativamente de algumas reformas, como a Trabalhista e da Previdência, do Marco Regulatório. Também recebemos prêmios de mérito da

NTC&Logística e CNT, participamos das ações do SEST SENAT, seminários, discussões sobre o Pró-Cargas, criamos a Revista Fetranesc e a plataforma Fetranesc Digital". Além disso, citou o empresário, "em nível Estadual tivemos duas grandes conquistas: a lei que caça a inscrição estadual do receptor de cargas e a criação da Delegacia especializada em roubo de cargas com a doação de três viaturas. Recentemente também participamos ativamente das decisões do grupo econômico de Santa Catarina sobre os danos causados pelo coronavírus e a retomada das atividades econômicas".

Schneider lembrou dos desafios da gestão anterior e do quanto se fez pela categoria no Estado, com fortes reflexos no cenário nacional. "Uma das mais recentes conquistas referem-se ao julgamento da ADC 48/17, ajuizada pela CNT, face à demanda gerada pela Fetranesc. Esta ação postulava a declaração da constitucionalidade da Lei 11.442/07, no mês de abril o pleno do STF decidiu pela constitucionalidade da Lei, que entre outras determinações, estabelece que a relação mantida entre as empresas de transporte de carga e o transportador autônomo e de natureza comercial e não laboral. Imagino que teremos uma realidade diferente em relação ao futuro. Vivemos em um País diferente pós COVID-19, testando novas práticas, distanciamento, comunicação virtual e mudança de cultura. Não conseguimos dimensionar as dificuldades, mas teremos grandes consequências econômicas e muitos desafios durante a próxima gestão", ressaltou.

A nova forma de encontro, em meio a pandemia do coronavírus, foi comentada por Lima, que falou ainda sobre suas expectativas para o novo desafio. "A composição da chapa foi muito bem definida. Com certeza darei o máximo do meu empenho para contribuir com o transporte rodoviário de cargas, como já venho fazendo como presidente do Setram, e na Federação não será diferente. Temos acesso em nível nacional e nas outras entidades. Isso soma muito para buscarmos soluções aos problemas do nosso setor na região e em Santa Catarina", enfatizou.

Além desses, também integram a Diretoria:

Vice-presidentes Regionais: Paulo Cesar Simioni (Setcom); Lorisvaldo Piucco (Setransc); Osmar Ricardo Labes (Setcesc); Ivanor Araldi (Sitrans).

Primeiro diretor secretário: Alex Albert Breier (Setracajo).

Segundo diretor secretário: Genir Stormosk (Setplan).

Primeiro diretor Financeiro: Wilson Steingraber Jr. (Setracajo).

Segundo diretor financeiro: Djonas Cidcliei Fernandes (Seveiculos).

Primeiro diretor Político Institucional: Clodomir Ribeiro Alves (Sintravir).

Segundo diretor político institucional: Vilmar José Rui (Sintravir).

Conselheiro Fiscal: Eduardo Venson (Setransc); Ruy Hermes Gobbi (Sindicargas); e Carlos Augusto Rosa (Sindicargas).

Suplentes Conselho Fiscal: Antonio Seriguelli (Sintravir); Marcos Rogério Pereira (Sindiplan); Valmir Schmidtke (Setcar).

FETRANESC
Associação dos Transportadores Rodoviários de Cargas



A Cooperativa de Crédito dos Empresários de Transporte do Sul do Brasil – Transpocred, desde 2006 atua para oferecer aos cooperados serviços financeiros diferenciados, que possibilitem um desenvolvimento sólido e sustentável da comunidade onde atua.

Telefone: (48) 3248-4333 - E-mail: transpocred@transpocred.coop.br - Site: www.transpocred.coop.br



Entrevista

Quatro anos de muito trabalho. Este é o balanço que o empresário do Transporte Rodoviário de Cargas de Joinville, Ari Rabioli, faz de sua gestão à frente da Fetranesc. Reconduzido ao cargo por mais quatro anos, acredita que a responsabilidade do grupo aumentou, já que será necessário intensificar as metas para os próximos anos. Diante de tudo o que foi feito ao longo da jornada, a missão a partir de agora será dar sequência e potencializar o trabalho, tendo a capacidade de inovar e de se reinventar como aliados do dia a dia.

Quais as principais ações da Fetranesc nos últimos quatro anos?

Ari Rabioli: Foram quatro anos de muito trabalho, em que participamos ativamente de algumas reformas, como a Reforma Trabalhista, logo no início da nossa gestão. Nós, como Federação, apresentamos 27 emendas no apoio de dois deputados federais, Celso Maldaner e Valdir Colotto. Além disso, atuamos nas discussões do Marco Regulatório, juntamente com os treze sindicatos do Sistema Fetranesc, em que nós criamos uma proposta de Santa Catarina, apresentando 37 emendas, sendo 35 acatadas. Depois nós participamos ativamente das discussões referentes às reformas Trabalhista, da Previdência e Tributária (que ainda está por vir). É imprescindível pontuar, ainda, a representação da Fetranesc em edições dos Seminários e do CONET&Intersindical, eventos realizados pela NTC&Logística.

Neste período, o senhor, enquanto líder do setor, também recebeu premiações. Quais foram e por quais razões?

Rabioli: A primeira delas foi a Comenda do Legislativo Catarinense, da Alesc, indicada pelo então deputado Patricio Destro, em 2016. Em seguida, em 2017, recebi a Medalha de Mérito do Transporte, da NTC&Logística. Depois, em 2018, fui homenageado com a Medalha JK, da Confederação Nacional do Transporte (CNT). Em ambos os casos, foi considerada a minha trajetória profissional e empresarial.

No âmbito do Conselho Regional do SEST SENAT de SC, quais as principais conquistas?

Rabioli: Logo que assumi a presidência do Conselho, nos primeiros meses de minha gestão, levei para Brasília a proposta de concedermos plano de saúde para todos os colaboradores do SEST SENAT. Também investimos no plano de expansão das Unidades, com ampliação do espaço físico de algumas delas e construção de outras – as quais já estão em processo de inauguração.

E em nível Estadual, como foi a atuação da Fetranesc?

Rabioli: Em Santa Catarina, preciso enaltecer duas grandes conquistas: a Lei que cancela a inscrição estadual do receptor de cargas e a criação da Delegacia de Furtos e Roubos de Cargas (DFRC) da Deic. Para contribuir com o trabalho dos policiais, doamos duas viaturas para uso exclusivo da DFRC para uso em investigações. Nós também alugamos outro veículo para uso da Divisão de Furtos e Roubos de Cargas da região Norte, que foi usado descaracterizado por 60 dias, e auxiliou para desvendar uma quadrilha de roubo de cargas junto ao Porto Itapoa.

O Pró-Cargas pode ser concedido como outra bandeira da gestão?

Rabioli: Com certeza, até porque participamos ativamente nas

“Capacidade de se reinventar”

é a meta de Ari Rabioli, presidente da Fetranesc reconduzido.

discussões sobre o Pró-Cargas, em que o Conselho Nacional de Política Fazendária (Confaz) retirou o crédito presumido das empresas do setor e o Supremo Tribunal Federal (STF) tirou o direito dos créditos de ICMS dos insumos. Desde o final de 2019 estamos trabalhando para substituir o Pró-Cargas por outro benefício, em especial o direito do crédito do ICMS dos insumos.

A crise do Covid-19 também é um grande inimigo da sociedade como um todo. De que forma a Fetranesc atuou e tem atuado para minimizar os impactos nas empresas do setor e na vida dos cidadãos?

Rabioli: Desde o começo, quando foi decretado o isolamento social em Santa Catarina, a Fetranesc se uniu à Transpocred e ao SEST SENAT/SC para atuar em prol do setor. A primeira ação foi para dar suporte aos caminhoneiros, que estavam nas estradas e não encontravam estabelecimentos abertos para se alimentar. Começou com a distribuição de mamatas em determinados pontos das rodovias catarinenses e cresceu para ações nacionais, além do desenvolvimento de uma ferramenta por uma empresa do Estado para consulta de onde encontrar estabelecimentos que formam a cadeia do transporte em diversas cidades e Estados do Brasil. Outra iniciativa importante foi a participação ativa de todas as discussões do grupo econômico do Estado de Santa Catarina em discussões para a retomada das atividades econômicas.

Quais as principais mudanças nas atividades da Fetranesc?

Rabioli: Tivemos aí reuniões mensais de Conselho de Representantes e de Diretoria. Foram discutidos inúmeros assuntos de interesse do setor. Nesses quatro anos nós ainda tivemos a criação da Comissão Jurídica (Comjur), do Conselho Superior, com a eleição de um Presidente de Honra, o lançamento da Revista Fetranesc, um marco importante para a história da entidade, além do lançamento do Programa de Sócios Mantenedores, que gera receita para a Fetranesc e dá oportunidade de integração entre os fornecedores e prestadores de serviço. Outra ação bem importante foi a reformulação da identidade visual da Federação e consequente padronização dos treze sindicatos, seguindo as cores da CNT e do SEST SENAT.

Quais as expectativas para a próxima gestão?

Rabioli: Esperamos dar continuidade a todo esse trabalho nos próximos quatro anos. Continuaremos lutando pelo setor de transportes, principalmente com a crise gerada pelo Covid-19. Ajudaremos as empresas a se reinventarem, ajudaremos as entidades sindicais também a se reinventarem. Esse é o papel fundamental da Fetranesc Digital, também um grande avanço. Por meio de convênios, ela tem o propósito de ganhar em escala, como é o exame toxicológico, o convênio com a Scherer e outros tantos, agora com a possibilidade de convênio com pneus e compra coletiva de caminhões. Vai ser a chance das entidades do Sistema Fetranesc se manterem com a queda da obrigatoriedade da contribuição sindical obrigatória. Também contratamos uma pesquisa com a Faepesul, da Unisul, por meio da qual vamos identificar o impacto do fluxo de veículos na BR-101 Sul/SC, entre Criciúma e Navegantes. Basicamente, portanto, nos a missão de dar sequência e potencializar o trabalho que fizemos até agora, sempre permitindo que a capacidade de inovar e se reinventar esteja presente em nosso trabalho.



Adequação a um novo mercado

Transportadoras se reinventam para superar a crise do Covid-19

Uma das primeiras ações das empresas do Transporte Rodoviário de Cargas de Santa Catarina para enfrentar a crise do coronavírus (Covid-19) foi o diagnóstico da realidade individual de cada uma e a identificação de meios para reduzir as chances de demissões e manter o quadro de colaboradores.

Foi preciso se adequar às exigências do mercado atual, em tempos de crise e de alto consumo por meios tecnológicos. Além disso, os empresários se apropriaram de benefícios colocados à disposição pelos Governos, Federal e Estadual, para minimizar os impactos da crise e preservar a saúde financeira dos negócios.



Ao seu lado, protegendo suas conquistas.

Joinville/SC - Telefone: (47) 3422-1159 - E-mail: contato@unnity.com.br

Diamante

Sócio Mantenedor

Houve empresas que investiram em comitês gestores para reinventar seus negócios em diversos aspectos. E, também, em sua maioria, houve corte de despesas e investimentos temporariamente, mantendo apenas os gastos essenciais para a manutenção das atividades.

O maior investimento realizado pelas transportadoras, contudo, foi com os cuidados com cada um dos colaboradores, de motoristas àqueles que realizam atividades administrativas, sobretudo nos refeitórios.

As estratégias da Fetranesc para contribuir com o segmento também foram fundamentais neste período. Tudo começou com a liberação de serviços que compõem a cadeia do transporte, mas não eram consideradas atividades essenciais e precisaram fechar mediante o primeiro Decreto do Governo do Estado de Santa Catarina. Eram restaurantes, lanchonetes, oficinas, borracharias e diversos serviços à beira das estradas sem os quais o Transporte Rodoviário de Cargas seria inviabilizado.



“O momento é crítico, de cautela e avaliação do mercado. Mas, com a retomada das atividades econômicas, tenho certeza de que teremos um segundo semestre melhor, com aumento do consumo, as empresas voltando a produzir e o mercado a girar”.

Claudenir Arendt - Diretor Geral - Nova Transportes

FETRANESC
GRUPO ECONÔMICO DO ESTADO DE SANTA CATARINA



TRANSPOCRED
COOPERATIVA DE CRÉDITO



SEST SENAT



COM|OVEM



Juntos trabalhando em defesa do TRC/SC, em especial neste momento que o setor tanto precisa.

Entidades representadas no Grupo Econômico do Estado de Santa Catarina para a retomada das atividades.

arteris
Brookfield abertis

A Arteris é uma das maiores companhias do setor de concessões de rodovias do Brasil, com mais de 3.400 km administrados. Por meio de suas concessionárias, a Arteris administra rodovias localizadas nos estados de São Paulo, Minas Gerais, Rio de Janeiro, Santa Catarina e Paraná, o mais importante eixo econômico e industrial do país.

Matriz: São Paulo/SP
Telefone: (11) 3074-2404
Site: www.arteris.com.br

Diamante

Sócio
Mantenedor

Um olhar para o futuro

A expectativa dos empresários do Transporte Rodoviário de Cargas é de um segundo semestre de recomeço. Eles acreditam em um quarto trimestre melhor, que impulse 2021.



“Acredito que nossa participação, junto às entidades do Cofem/SC, tem sido muito importante. Nós participamos de todas as reuniões possíveis, a exemplo das realizadas pela CNT e NTC&Logística, sempre na busca da retomada (das atividades). Também trabalhamos no convencimento para liberação de atividades que formam a cadeia do transporte, pois dependemos de muitos setores para funcionar”.

Ari Rabioli

Presidente da Fetranesc, Transpocred e Conselho Regional do SEST SENAT/SC

“Estamos nos preparando para um novo mercado, com consumidores mais exigentes e habituados à tecnologia. Precisamos, acima de tudo, praticar a Inter cooperação”.

Édson Thesing

Diretor Presidente da Cooperfronteirasul e sócio proprietário da empresa Thesing Transportes LTDA.



“A crise vai passar e esse momento será superado, no entanto deixará sequelas sem precedentes”.

Dagnor Schneider - Vice-presidente da Fetranesc - Presidente da Conlog



Dicave

Platina

Sócio
Mantenedor

Acesse:
www.dicave.com.br
www.dicaveseminovos.com.br

COOPERCARGA
LOGÍSTICA

Platina

Sócio
Mantenedor

Coopercarga - Concórdia/SC
Telefone: (49) 3301-7000



O MAIOR DISTRIBUIDOR DE AUTOPEÇAS DO SUL DO BRASIL!

SOLUÇÕES EM PEÇAS AUTOMOTIVAS PARA O SEU DIA A DIA;

ATENDIMENTO TÉCNICO QUALIFICADO;

**SÃO MAIS DE 100 MIL ITENS À SUA DISPOSIÇÃO
EM UM DOS MAIORES ESTOQUES DO PAÍS;**

**LOGÍSTICA DIFERENCIADA FOCADA NA AGILIDADE QUE O
CLIENTE PRECISA E MERECE.**



WWW.SCHERER-SA.COM.BR



[@SCHERERAUTOPECAS](https://www.instagram.com/SCHERERAUTOPECAS)



[FACEBOOK.COM/SCHERER.SA](https://www.facebook.com/SCHERER.SA)



Aumento do volume de mercadorias nos depósitos

CENÁRIO ATUAL

Devido as circunstâncias, houve grande aumento das operações **TRANSFERÊNCIAS**, gerando maior acúmulo de mercadorias nos depósitos, o que exige ainda mais cautela, planejamento e a preparação por parte das transportadoras, principalmente naquelas cuja logística está voltada às operações de crossdocking.

SUGERIMOS OS SEGUINTE CUIDADOS:

- Verifique na Apólice de Seguro se as coberturas estão adequadas;
- Coberturas para o risco de Avarias, Roubo e Furto, operação de carga descarga;
- O valor máximo da cobertura para as mercadorias que se encontram no depósito;
- O tempo máximo de permanência permitido nas apólices, para as mercadorias no depósito;
- Perfis de operação: as coberturas para Coleta, Distribuição e Transferência;
- Documentação obrigatória para operação de transporte, atenção para a **AVERBAÇÃO** das operações;
- Sistema de alarme, câmeras de segurança – CFTV, **BOTÃO DE PANICO**;
- Monitoramento dos sistemas por Empresa de Segurança;
- Uso de **Vigilância Armada**;
- Portaria e Controles de Acesso.

ALERTAMOS QUE ALGUMAS CIAS DE SEGUROS, OFERECEM A COBERTURA PARA MERCADORIAS EM TRÂNSITO NOS DEPÓSITOS, SOMENTE SE CARREGADAS NO VEÍCULO TRANSPORTADOR.

VERIFIQUEM COM ATENÇÃO:

Os sublimites e limites de cobertura e as medidas de segurança, como:

A obrigação de equipamento rastreador instalado no veículo, a ativação de seus sensores/atuadores (bloqueio e travas do baú) e o monitoramento pela GR homologada pela Cia.

- Faça o check-list operacional periodicamente: equipamentos de proteção, câmeras de vídeo, iluminação, equipamentos de comunicação, alarmes, sensores, outros;
- Lista atualizada para chamadas de emergência junto à Portaria e Vigilantes;
- Rigor no controle das rondas periódicas, principalmente durante a troca de turno dos funcionários e do efetivo de segurança;
- Atenção na utilização/atualização de contra-senhas para acesso de funcionários, qualquer que seja a ocupação;
- Muita atenção na abordagem aos VISITANTES. Atenção à segurança e evite o "corpo a corpo";
- As mercadorias devem ser manuseadas e acondicionadas adequadamente, considerando a simbologia (posição, empilhamento máximo etc.), limpeza e temperatura do local, bem como a distância de paredes para evitar umidade;
- Equipamentos: EXTINTORES E HIDRANTES e equipe bem preparada para atuar em caso de incêndio.

Saiba mais, entre em contato com um de nossos consultores:

Umbelina Andrade
(41) 9.9213.2505
umbelina@tradevalesseguros.com.br
Curitiba - PR

Bruno Zuleger
(47) 9.9997.4591
comercial12@tradevalesseguros.com.br
Itajaí - SC



arteris
 Brookfield abertis
Litoral Sul

Arteris Litoral Sul inicia nova etapa de obras para reforma de pontes da BR-101/SC na região de Joinville-SC

Equipes seguem protocolo de prevenção à COVID-19 no canteiro de obras. Trabalhos com duração estimada em quatro meses ocorrem para reforço e ampliação, com construção de acostamento, nas estruturas sobre os rios Pirabeirabinha e Pirabeiraba

Trcheo de 900 metros, entre o km 20,1 e 21, irá operar com desvio em ambos os sentidos e velocidade máxima restrita a 60km/h

A Arteris Litoral Sul deu início, em maio, a uma nova etapa das obras de reforma e ampliação das pontes sobre os rios Pirabeirabinha (km 20,3) e Pirabeiraba (km 20,6) na pista sul da BR-101/SC (sentido Porto Alegre). Os trabalhos devem se concentrar agora na estrutura sobre a pista, com implantação de desvio de tráfego em ambos os sentidos – mantendo duas faixas de rolamento para cada sentido, mas com velocidade máxima de 60 km/h.

As obras de reforma e ampliação de pontes construídas, originalmente, em época anterior a duplicação da rodovia BR-101/SC integram o contrato de concessão da Arteris Litoral Sul. Após o término dos trabalhos, previsto para setembro, as duas pontes reformadas passam a contar com acostamento – além do passeio para pedestres e ciclistas – já em uso. O investimento total da concessionária nas duas obras é de R\$ 19 milhões.

A retomada das obras de construção civil foi autorizada em Santa Catarina no dia 1º de abril, conforme portaria 214. A concessionária toma todos os cuidados

de prevenção ao coronavírus, com afastamento de profissionais em grupo de risco, uso de máscaras - além de reforço nas instruções de higiene e segurança nas áreas de convivência.

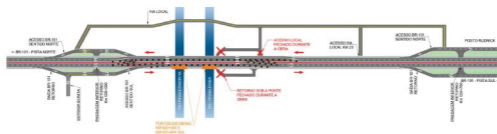
Os trabalhos serão realizados simultaneamente nas duas pontes e envolvem as atividades de remoção do pavimento, reforço estrutural com ampliação do tabuleiro em aproximadamente três metros, reconstrução da laje, recomposição do pavimento e da sinalização. As características da obra exigem a necessidade de desvio de tráfego no local.

Desvio de tráfego com duas faixas de rolamento para cada sentido

O desvio projetado para permitir a sequência das

obras foi planejado mantendo duas faixas para cada sentido – minimizando a interferência sobre o trânsito - e será implantado num trecho de 900 metros, entre o km 20,1 e o km 21. Nesse segmento, o trânsito no sentido norte (sentido Curitiba) passa a operar pela faixa da direita e acostamento (convertido em faixa de rolamento).

Já no sentido sul (sentido Porto Alegre), o fluxo da faixa da esquerda foi desviado com sinalização para a pista oposta, enquanto que o fluxo da faixa da direita permanece liberado. A velocidade máxima permitida em ambos os sentidos neste local passa a ser de 60 km/h. Nesse segmento, pedestres e ciclistas devem se locomover exclusivamente pelo acostamento da pista sul – com uso das passarelas das pontes já liberadas para utilização e com opção de travessia pela passagem inferior do km 20,9.



Mapa de sinalização viária com operação do desvio de tráfego para sequência das obras

Acesso local restrito

Em virtude da implantação do desvio – o acesso em frente à empresa Krona Tubos e Conexões no km 21,2 da pista norte (sentido Curitiba) foi bloqueado – e deve permanecer dessa forma até setembro. Assim, a alternativa indicada para acesso à empresa e comunidade local, no sentido norte, é utilizar o acesso da rodovia localizado no km 23,1, prosseguindo pelas ruas Bernardo Schneider, Quinze de Outubro e Ricardo Piske.

Para quem está na empresa ou comunidade e precisa acessar a rodovia, a alternativa indicada para sentido Curitiba, é o trânsito pelas ruas Ricardo Piske, Quinze de

Outubro e Estrada Três Barras até o acesso do km 19,8. No sentido Joinville, o motorista deve seguir pelas ruas Ricardo Piske e Quinze de Outubro até o acesso do km 24,8 (Posto Rudnick).

Equipes da concessionária estarão no local para orientação do tráfego. Mais informações sobre a obra e programação das atividades podem ser obtidas no site: www.artemis.com.br/litoralsul e telefone 0800-725-1771

Acesso



Pesquisa da Fetrancesc identifica 7 casos de Covid-19 entre colaboradores do TRC/SC

Uma pesquisa realizada pela Fetrancesc com empresas do Transporte Rodoviário de Cargas de Santa Catarina revelou que o setor registrou quatro casos confirmados de contaminação de Coronavírus (Covid-19) e três suspeitos no Estado.

De acordo com o levantamento, realizado de 22 de maio de 2020 a 29 de maio de 2020, três casos ocorreram em duas empresas de Videira e um em Pinheiro Preto. Além disso, em uma das empresas de Videira existem mais três casos suspeitos. As ocorrências correspondem a um universo de 1,5 mil colaboradores diretos e 1,06 mil indiretos, considerando as empresas que responderam à pesquisa.

A Fetrancesc, desde o início da pandemia, monitorou a situação e os impactos causados pelo vírus para que pudesse encontrar medidas em apoio ao setor. O propósito foi de alimentar as entidades e Poder Público de informação para tomada de decisões futuras.

Em paralelo, a NTC&Logística também realizou pesquisa junto às empresas de transporte de 16 a 22 de maio. A entidade identificou que, no total, de 111.141 respostas de 312 empresas, 24,8% atestaram positivo para casos de coronavírus. Ainda conforme os dados, 636 informam casos suspeitos, o que equivale a 0,57% das pessoas, e 211 casos confirmados, correspondendo a 0,18%. A análise indica também um total de 11 óbitos.

	Empresa 1 Videira	Empresa 2 Videira	Empresa 3 Pinheiro Preto
Cidade/Estado			
Quantos colaboradores CLT têm na sua empresa?	27	370	19
Quantos colaboradores indiretos?	0	0	0
Há algum caso de Covid-19 em sua empresa?	Sim	Sim	Sim
Quantos casos confirmados?	1	2	1
Quantos casos suspeitos?	0	3	0
Quantos óbitos?	0	0	0



AUTOTRAC

Autotrak Comércio Telecomunicações S/A
Matriz: Brasília/DF - Telefone: (61) 3307-7000

Sócio Mantenedor

ÁGUA SEGUROS

Água Corretora de Seguros - Concórdia/SC
Telefone: (49) 3441-0800

Sócio Mantenedor

Pesquisa da Fetranesc aponta demissões e queda na demanda no TRC

De acordo com pesquisa realizada pela Fetranesc, Santa Catarina chegou a 93,10% na queda do faturamento e 459 demissões em abril/2020. A iniciativa teve o intuito de monitorar a situação das empresas do Transporte Rodoviário de Cargas e verificar os impactos causados em virtude do coronavírus (COVID-19).

Analise realizada do dia 24 a 30 de abril ainda revelou que, das 145 empresas que participaram, 35 empresas pensavam em dispensar colaboradores, atingindo um total de 76 possíveis rompimentos.

Já na segunda semana de levantamento de dados, de 21 a 29 de maio, das 78 companhias que responderam à pesquisa, 33 somam 300 demissões e 14 poderiam fazer o desligamento de 25. A queda no faturamento nesta semana chegou a 89,74%.

O Instituto Brasileiro de Geografia e Estatística (IBGE) também realizou a Pesquisa Mensal de Serviços (PMS) que mostrou que o setor de transporte registrou queda de 9% em março/2020 no volume de serviços.

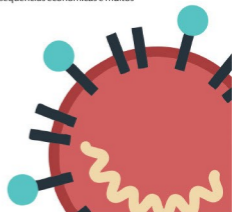
Para avaliar os impactos da crise no transporte, a CNT também realizou pesquisas junto às empresas do setor. A primeira foi divulgada em abril e mostrava que 85,3% das empresas transportadoras já haviam percebido redução em sua demanda em março de 2020, na comparação com igual mês nos anos anteriores e que 82,5% esperavam queda nos próximos 60 dias. Dos transportadores entrevistados, 70,7% já enfrentavam problemas de caixa e severo comprometimento da capacidade para realizar os pagamentos correntes, como a folha de pagamentos e os fornecedores.



Na segunda rodada, focada nas relações trabalhistas, a pesquisa da CNT revelou que 33% dos transportadores já precisaram realizar demissões devido à crise provocada pela pandemia do novo coronavírus. Do total de transportadores que ainda não demitiram (54,3%), 18,1% pretendem realizar cortes.



Os números demonstram que o Transporte Rodoviário de Cargas, mesmo reconhecido como atividade essencial, pode sentir os impactos causados pelo coronavírus. Para o presidente da Fetranesc, Ari Rabioli, não é possível prever como será a situação pós-Covid. "Desde o começo, quando foi decretado o isolamento social em Santa Catarina, a Fetranesc se uniu à Transpocred e ao SEST SENAT/SC para atuar em prol do setor. Vivemos em um mundo novo depois disso, testando novas práticas, distanciamento, comunicação virtual e mudança de cultura. Não conseguimos dimensionar as dificuldades, mas teremos grandes consequências econômicas e muitos desafios", ressaltou.





JOINVILLE
Implementos Rodoviários

Furgões Joinville - Joinville/SC
Telefone: (47) 3464-1133

Sócio Mantenedor



TRANSJOI
Operações de Transporte

Transjoi Transportes - Joinville/SC
Telefone: (47) 4009-5600

Sócio Mantenedor

Roubo de cargas tem queda de 70% em Santa Catarina

Os índices de roubo, furto e saque de cargas caíram em 70% em Santa Catarina se comparados os anos de 2018 e 2019. O Estado compõe o percentual de queda da Região Sul, que somou 5% no último ano. O dado foi revelado pela Delegacia de Furtos e Roubos de Cargas da Diretoria Estadual de Investigação Criminal (DFRC/DEIC) e pela Fetranesc, na manhã do dia 1º de junho, em coletiva de imprensa.

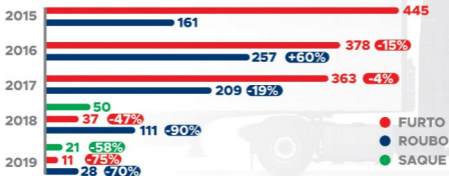
No panorama das ocorrências, SC teve 60 casos em 2019, contra 198 em 2018. Em 2020 a realidade é ainda mais otimista no combate ao roubo, furto e saque de cargas: foram 27 ocorrências nos primeiros quatro meses deste ano, frente a 51 casos no mesmo período

do ano passado. Dados que, em percentuais, representam -53% de ocorrências.

Somente em 2020, foram mais de R\$ 13 milhões em apreensão de cargas, implementos e veículos utilizados nas práticas criminosas e/ou subtraídos, além de mais de R\$ 11 milhões sequestrados em inquérito policial em trâmite na DFRC/DEIC.

O resultado das ações em SC são 104 pessoas indiciadas, 20 prisões temporárias, 82 prisões preventivas e 115 mandados de busca e apreensão em 2019. E, apenas nos primeiros 4 meses de 2020, a realidade é de 37 pessoas indiciadas, 17 prisões temporárias, 28 prisões preventivas e 33 mandados de busca e apreensão.

Roubo de Cargas - Santa Catarina Evolução Anual



Associação dos Proprietários de Veículos de
Santa Catarina (Aprovesc) - Blumenau/SC -
Telefone: (47) 3057-8282

Platina
Sócio Mantenedor



OpenTech - Joinville/SC
Telefones: (47) 2101-6122 / 3481-6122

Platina
Sócio Mantenedor

O período de maior concentração de casos deste ano foi em março, segundo o delegado da DFRC/DEIC, Osnei Valdir de Oliveira. "Justamente no período de início da quarentena em virtude da pandemia, tivemos grande concentração de ocorrências. São quadrilhas especializadas, altamente articuladas, para as quais demandamos muito estudo na estruturação dos inquéritos e denúncias", relatou.

A diminuição resulta de ações conjuntas de combate e repressão à ação criminosa, entre a Fetranscsc e a Secretaria de Segurança Pública, a partir de 2017, quando o Estado registrava constante crescimento.

No Brasil, de quase 26 mil ocorrências em 2017, a queda foi de 30% em 2019, com 18,4 mil. Regionalmente, por sua vez, o Sul saiu do 3º lugar em números de ocorrências, posição que ocupava historicamente, e passou para o segundo no ano passado, com 1.199 crimes. O número representa 6,52% de todo o Brasil, ficando atrás apenas do Sudeste, com quase 85%.

Se comparado com 2018 (1.262), a redução para 2019 (1.199) foi de 5%. Já os valores das cargas somaram

R\$ 133 milhões na Região Sul em 2019, 12,5% a menos do que 2018, quando totalizaram R\$ 152 mil.

O presidente da Fetranscsc, Ari Rabioli, enxerga o panorama com bons olhos. "As ações conjuntas das forças de segurança de todos os Estados do Brasil apresentam resultados positivos, neste caso, em especial, ao roubo de cargas", destacou. E acrescentou que, "se há roubo de cargas é porque há o receptor", já que acredita que não basta combater o criminoso. É preciso controlar o receptor.

Doação de viatura para a DFRC/DEIC

A Fetranscsc doou a terceira viatura para a Delegacia de Furtos e Roubos de Cargas da DEIC, desde a criação pela Secretaria de Segurança Pública, em 2018. A iniciativa foi apoiada pela Confederação Nacional do Transporte (CNT). A primeira doação foi em março de 2018 e a segunda em setembro de 2019. "Somente com esta parceria é que nós alcançamos os resultados que são trazidos a domínio público e podemos dizer que Santa Catarina tem um diferencial em defesa do cidadão e do transportador", disse o delegado geral da Polícia Civil de Santa Catarina, Paulo Koerich.



Roubo de Cargas - Brasil Evolução Anual



Mallon Mercedes-Benz - Mafra - SC
Telefone: (47) 3641-1090

Setracajo - Joinville/SC
Telefones: (47) 3028-3158/3028-3159

Furgões Joinville - Garuva/SC
Telefones: (47) 3464-1133/99633-4800/ 0800-641-1133

Palmeira Implementos Rodoviários - Joinville/SC
Telefone: (47) 3464-1092

Wilson Steingraber Transportes - Joinville/SC
Telefone: (47) 3435-3891

Transportes Palhano - Itajaí/SC
Telefones: (47) 3348-9311

Sindivale - Três Barras/SC - Telefone: (47) 3623-1069

Transportadora El Kouba - Três Barras/SC
Telefone: (47) 3623-0145

BBV Advogados Associados - Concórdia/SC
Telefones: (49) 3444-34448

Schmidt Advogados Associados - Joinville/SC
Telefone: (47) 3432-8577

Roberta de Souza Caldas - Florianópolis/SC
Telefones: (48) 3248-4333

Transportes VZ - Chapecó/SC
Telefone: (49) 3328-7596

Madalozzo Corretora de Seguros e Previdência
Blumenau/SC - Telefone: (47) 3041-2222

Max Protection
Telefone: (48) 4009-2808 / (48) 9 9188-1207

TMC Transporte Multimodal de Cargas - Joinville/SC
Telefone: (47) 3417-1100

Advocacia Vlecell - Videira/SC
Telefones: (49) 3566-7828/3566-6775

Cooperativa dos Transportadores de Cargas do Meio Oeste Catarinense (Cotramol) - Joaçaba/SC
Telefones: (49) 3522-3811/3522-3138

Maurus Fiedler - Joinville/SC
Telefones: (47) 99944-7685

Carboni Iveco - Videira/SC
Telefone: (49) 3533-8800

Prata

Sócios
Mantenedores



O QUE A TRANSPOCRED ESTÁ **FAZENDO POR** **VOCÊ** NESTE MOMENTO DESAFIADOR?

Aqui a gente não parou de pensar no nosso segmento, em você ou na sua empresa.



www.transpocred.coop.br

Para passarmos por este momento juntos com a menor preocupação possível confira o que temos feito:

REDUÇÃO DE CUSTOS FINANCEIROS

TED para o cooperado Pessoa Jurídica de R\$ 6,00 passou para R\$ 4,00. A cobrança (Baixa Manual e Instrução) de R\$ 1,00 para custo zero.

CRÉDITO PANDEMIA

Para o cooperado que tem contrato vigente na Cooperativa ou precisa de crédito agora para Capital de Giro com taxas e prazos acessíveis.

LIBERAÇÃO DE LINHAS ESPECÍFICAS PARA O SEGMENTO

PRORROGAÇÃO DE VALIDADE DOS CARTÕES AILOS

Cartões com validade para os meses de março, abril, maio e junho, foram automaticamente prorrogados para 31/07/2020.

APOIO À PRF SC E A SECRETARIA DE SAÚDE DE FLORIANÓPOLIS

PRF SC para garantir alimentação aos caminhoneiros na estrada e à Secretaria de Saúde de Florianópolis, na campanha de vacinação contra H1N1 com empréstimo da Unidade Móvel de Atendimento da Cooperativa.

ASSEMBLEIAS E EVENTOS DO PROGRID

Eventos presenciais suspensos, mas adotaremos as Assembleias de forma digital e disponibilização de novos cursos no PROGRID EAD.

RENEGOCIAÇÃO DE DÍVIDAS

Além disso:

- Alteração no prazo de negativação de dívidas.
- Isenção de IOF nas operações de crédito até 03/07/2020, de acordo com o Decreto do Governo federal.
- Benefício INSS: O beneficiário do INSS permanece com seus pagamentos, sem a necessidade da realização da prova de vida, por um período de quatro meses, contando a partir de março.

**Cooperado converse
com o seu Gerente**

e neste momento priorize
nossos canais digitais

Seja um cooperado





Você já tomou vacina este ano?

Saiba que ela chegou até você por
um sistema de transporte refrigerado!



THERMO KING

VIDEFRIGO



Rodovia SC 355, Km 48
Rio das Pedras
CEP: 89563-546
FONE: (49) 3531-1193
Filial Videira - SC

Avenida Presidente Kennedy, 8383
Bairro Cará Cará
CEP: 84043-488
FONE: (42) 3243-3344
Filial Ponta Grossa - PR

Estrada Municipal para Barra Bonita, 215
Vila Jacob Biezus
CEP: 89715-899
FONE: (49) 3444-4060
Filial Concórdia - SC

Rua Jacob Villain Filho, número 210
Guarda do Cubatão
CEP: 88135-398
FONE: (48) 3286-5332
Filial Palhoça - SC



Inovação no TRC/SC

Startup Catarinense caminha para ser a maior evolução do Setor nos últimos anos

O setor de Transporte Rodoviário de Cargas estava carente de soluções tecnológicas para as transportadoras. Nos últimos anos, foram diversas inovações com foco no embarcador, no caminhoneiro autônomo, com benefícios e, ao mesmo tempo, aumento da competitividade, além da diminuição da margem de lucro.

A Motorista PX, startup Joinvilense, surgiu justamente para beneficiar o transportador e o motorista sem caminhão. A empresa possui um banco de dados de motoristas qualificados para dirigir a frota da empresa. Sendo assim, todos os Motoristas PX são aprovados em gerenciadoras de risco, com histórico nos dois últimos empregos e prontos para prestarem serviço como pessoa jurídica (MEI) de forma pontual, conforme a demanda, de apenas uma viagem ou serviços de até 20 dias.

Os motoristas passam a atender clientes ao invés de obedecer ao patrão.

"Todo o funcionamento operacional e tecnológico foi desenvolvido de forma a eliminar a constituição do vínculo de trabalho, de acordo com a legislação e jurisprudência atual", afirmou o sócio-fundador, advogado e ex-motorista, Djefrei Pasch.

A tecnologia está no painel da transportadora para anunciar as linhas ou viagens e no aplicativo dos motoristas que recebem as ofertas e se candidatam, colocando à disposição suas informações, score e

validações das últimas transportadoras atendidas. Tudo fica registrado e ambos os lados têm acesso a seus extratos.

"Identificamos que as transportadoras sofrem muitos processos trabalhistas, ficam com seus caminhões parados e suas altas folhas salariais se mantêm mesmo em períodos de baixa. Os motoristas estão em busca de qualidade de vida, insatisfeitos e muitos estão migrando para aplicativos de carona", mencionou o também sócio-fundador da PX, André Oliveira.

A PX já está presente em várias cidades do Estado e está em fase de ativação em regiões conforme a demanda das transportadoras cadastradas. Ou seja, havendo demanda considerável de transportadoras cadastradas em uma região, a PX ativa campanha para captação local de motoristas.



"A solução da PX, atende muito bem as necessidade que temos, e que é comum à muitas transportadoras. Cobrir faltas, ajudar com picos de demanda, e também manter o caminhão em operação enquanto o motorista titular em regime de CLT está em descanso semanal remunerado.

Evita que o caminhão fique parado juntamente com o motorista. Estamos muito satisfeitos até momento"

Norberto Mendes

Diretor na Transportadora Mendes e Koch

"Vim embora do RS para SC em busca de oportunidade de trabalho. Em Itajaí, um amigo me falou sobre o projeto Motorista PX. Entrei em contato e fui muito bem atendido pelos organizadores, que me passaram todos os procedimentos e regras a serem tomadas. Estou muito feliz com meu novo trabalho. Além de uma boa renda, tenho a opção de ficar alguns dias com minha família. O mercado precisava desse tipo de oferta de serviço"

Marco Aurélio Ritter

Itajaí/SC – Motorista de Rodotrem

"A Motorista PX nos possibilita um trabalho confortável. Séria e confiante, ao final das entregas, sem problemas, o pagamento sempre foi correto em cada viagem"

Ricardo Porto Deolindo

Balneário Camboriú/SC – Motorista de Carreta.



"A startup PX, fazendo coro com a nossa era digital, inovadora, oferece um produto que está em consonância com os novos tempos de prestação de serviços no campo do trabalho. Seu sistema pode contribuir muito para um período de boas práticas contratuais no TRC, principalmente na segurança dos atores envolvidos."

Aduino Bentivegna Filho

Coordenador Jurídico e Executivo da presidência do Sindicato das Empresas de Transportes do Estado de São Paulo (Setcesp)



Relação com autônomo não configura vínculo trabalhista, decide STF

O Supremo Tribunal Federal decidiu no dia 14 de abril que a relação entre transportadoras e motoristas autônomos "estará configurada a relação comercial de natureza civil e afastada a configuração de vínculo trabalhista". Desta forma, ações trabalhistas que solicitavam comprovação de vínculo e pagamentos de multas relativas à relação passam a ser consideradas inconstitucionais.

A decisão também reconhece a constitucionalidade da Lei 11.442/2007, que dispõe sobre o Transporte Ro-

doviário de Cargas por conta de terceiros e mediante remuneração.

A Ação Direta de Constitucionalidade (ADC) foi movida em 2017 pela Confederação Nacional do Transporte (CNT), provocada pela Fetranscsc, que considerou a quantidade de ações deste teor contra empresas do TRC de Santa Catarina.

Leia mais



Curso destinado para:

- Iniciantes na profissão que possuem CNH na Categoria E

O Aluno deverá preencher um dos requisitos abaixo:

- Estar desempregado;
- Ou estar trabalhando mas recebendo até três salários mínimos;
- Ou ter sofrido acidente de trânsito (comprovando com o boletim de ocorrência).



Informações: (49) 3482-3850 ou marketing@fabet.com.br

G7 Log Transportes Ltda - Tubarão/SC
Telefones: (48) 3301-0400

Sintravir - Videira/SC
Telefone: (49) 3566-0080

Transgires - Curitiba/PR
Telefones: (41) 3227-1005

Marcos Vernei Schuster - Florianópolis/SC
Telefones: (48) 3248-4333

R&C Carga e Logística - Tijucas/SC
Telefones: (48) 3263-0556

Mendes e Koch - Capitani de Baixo/SC
Telefone: (48) 3623-0029

OCA Logística Rodoviária - Joinville/SC
Telefones: (47) 3439-0200

Perin Transportes - Chapecó/SC
Telefones: (49) 3322-2387

Glamar Transportes - Rio Negrinho/SC
Telefones: (47) 5644-2214/3644-9500

Setccar - Catanduvas/SC
Telefone: (49) 3525-1512

Transverde Transporte e Logística - Siderópolis/SC
Telefone: (48) 3462-9717

Venson Transportes - Criciúma/SC
Telefone: (48) 3478-0613

MTR Transportes - Blumenau/SC
Telefone: (47) 3321-2100

Postos Carretão e Transportes de Carga Ltda -
Vargem Bonita/SC
Telefones: (49) 3548-0036

Rodopiso Transportes - Tijucas/SC
Telefone: (48) 3263-0849

TCA Transportes Comércio Administração -
Tijucas/SC
Telefone: (48) 3263-0391

Master Conta Assessoria - Concórdia/SC
Telefones: (49) 3444-3480

Contrans Transportes e Logística - Itajaí/SC
Telefone: (47) 3346-1300

Hanauer e Silva Advocacia Empresarial -
Chapecó/SC
Telefones: (49) 3312-0970

Transportes e Logística Parada dos Amigos
Ltda - Itajaí/SC
Telefone: (47) 3241-4001

Transpare Transportes Armazéns Gerais Ltda -
Ilhota/SC
Telefone: (47) 3343-7864

FM Pneus - Videira/SC
Telefones: (49) 3566-2233

Translara Transporte de Carga - Cocal do
Sul/SC
Telefone: (48)3443-7302

Certificadora Brasileira de Gestão Ltda. ME
(CBG) - Joinville/SC
Telefone: (47) 3433-4778

Pienna Soluções Contábeis -
Pinhalzinho/SC
Telefone: (49) 3366-2976

Bronze

Sócios Mantenedores



STF decide que relação entre ETC e TAC não configura vínculo de emprego

por Ariel Silva*

Durante anos, empresários do Transporte Rodoviário de Cargas (TRC) viveram atormentados pelas inúmeras reclamações trabalhistas movidas por Transportadores Autônomos de Carga (TAC) contra as empresas pleiteando o reconhecimento do vínculo de emprego.

A forte tendência protetiva do judiciário trabalhista e o risco de um passivo impagável tirou o sono de muitos empresários, já que havia condenações milionárias impostas pela Justiça do Trabalho, além de uma verdadeira "indústria de reclamações trabalhistas" fomentada por alguns escritórios especializados.

A Fetranesc, por meio do presidente, Ari Rabioli, buscou apoio da Confederação Nacional do Transporte (CNT) para o ajuizamento de uma Ação Declaratória de Constitucionalidade (ADC) dos dispositivos legais que autorizavam as ETC's a contratarem os TAC's, definindo essa relação como comercial e não de emprego. O trabalho teve especial empenho do vice-presidente da Fetranesc, Dagnor Schneider.

A CNT, por sua vez, contratou escritório especializado e apresentou ADC no Supremo Tribunal Federal (STF), que, em dezembro de 2017, deferiu liminar suspendendo todas as reclamações trabalhistas que versassem sobre o assunto.

Recentemente, no dia 16 de abril de 2020, o STF julgou o mérito e declarou a constitucionalidade dos dispositivos da Lei n. 11.442/07, e afirmou que a contratação de TAC por ETC é uma relação comercial e

não forma vínculo de emprego, desde que observados os requisitos legais.

A decisão é um marco para as ETC's e reflete positivamente para todo setor e traz segurança jurídica, permite a gestão do passivo trabalhista e apresenta importante lição: a união do setor em prol de uma causa e o trabalho inteligente e constante sempre trazem bons resultados.

No caso da contratação de TAC, o benefício trazido pela decisão não é absoluto, depende da demonstração de alguns requisitos por parte das ETC's: **(1)** estar inscrito no RNTRC; **(2)** existência de um contrato entre a ETC e o TAC, definindo se a prestação de serviço será como agregado ou independente; e **(3)** o pagamento do frete do TAC deverá ser efetuado por meio de crédito em conta ou por outro meio de pagamento regulamentado pela ANTT.

Se ausentes algum desses requisitos mínimos, a ETC terá dificuldades nas ações trabalhistas e continuará sujeita às incertezas quanto às decisões, podendo amargar condenações e constituição de um passivo trabalhista.

Fica o dever de casa para cada ETC atentar aos requisitos legais da contratação, tendo por certo que o que compete à Fetranesc foi realizado. Boas notícias como essa são sempre bem-vindas, especialmente em tempos de crise.

*Ariel Silva é advogado membro da Comissão Jurídica da Fetranesc.

Aceville

Joinville/SC - Telefone: (47) 3130-7350

Cootravale

Itajaí/SC - Telefone: (47) 3404-7000

Tombini e Cia Ltda

Palmitos/SC - Telefone: (49) 3647-9500

Transligue

Jaraguá do Sul/SC - Telefone: (47) 3084 - 4001

Madalozzo Corretora de Seguros e Previdência

Blumenau/SC - Telefone: (47) 3041-2222

Transville Transportes e Serviços

Joinville/SC - Telefone: (47) 3461-8888

Librelato

Içara/SC - Telefone: (48) 3467-2200

Associação dos Proprietários de Caminhões de Tubarão (Aprocat)

Tubarão/SC - Telefone: (48) 3632-5840

Transmagnabosco

Catanduvas/SC - Telefone: (49) 3525-1194

FETRANESC
Associação Nacional dos Transportadores Rodoviários de Cargas

GESTÃO DE FROTAS, TRANSFORMAÇÃO DIGITAL, REDUÇÃO DE CUSTOS E COMPETITIVIDADE.

Como uma solução de gestão de frotas 100% digital transformou o jeito como empresas de transporte e logística abastecem.

INFORMAÇÕES EM TEMPO REAL, CONTROLE DE DADOS E SEGURANÇA DA FROTA.

Durante a rotina de gerenciamento, o gestor tem sua perspectiva ampliada com a solução que apresenta indicadores em tempo real, envia e recebe todas as notificações e gera relatórios.

● ECOSISTEMA INTEGRÁVEL



Controle do Abastecimento Interno Integrado Ipiranga Connect



Integração com Rastreadores



Integração com ERP's



Pró-Frotas Gol Pedagógico Uma tecnologia ConnectCar

● PESSOAS, PROCESSOS E TECNOLOGIA



Controle de motoristas agregados



Informações em tempo real



Parâmetros de uso



Roteirizador



Recolha de notas fiscais para frota e agregados



Garantia do motorista no raio do posto



Captura da litragem



Foto do Odômetro



Pagamento de outros serviços: Água, Lubrificantes, Alimentação e Lavagem

● O PRÓ-FROTAS

Empresa de tecnologia parceira da Ipiranga que desenvolveu uma solução de gestão de abastecimento 100% digital, gratuita e que tem transformado o setor de transportes através da inovação e transformação digital gerando reais resultados para a redução de custo com combustíveis das frotas de diversas empresas em todo Brasil.



● OS MOTORISTAS

O principal benefício que a solução do Pró-Frotas traz aos motoristas é fazer com que ele se preocupe apenas com uma coisa: dirigir em segurança. Isso porque todas as outras funções administrativas correlatas à viagem e ao veículo da frota, seu abastecimento e outras responsabilidades estão agora a cargo do gestor de maneira muito mais eficiente. O motorista sequer precisa se preocupar com o recolhimento de notinhas fiscais ou controles manuais de seus abastecimentos. Com o aplicativo do Pró-Frotas instalado em seu smartphone ele faz a transação de forma online e segura com respaldo de todos os parâmetros exigidos pela frota.

● PORTAL WEB

Todas as informações de gestão em sua tela. O portal web exibe dados e precisa, que o ajud

● O GESTOR DE FROTAS

Figura importante para empresas de transporte e logística. É ele quem se faz responsável por garantir que os veículos da empresa, seus recursos, segurança, legislação e dezenas de outras obrigações sejam garantidas. Sua competência busca suprir as necessidades de uma gestão eficiente, e produtiva, para gerando redução de custos.

● PORTAL WEB

Todas as informações inerentes à gestão da frota estão orientadas à frente do gestor em sua tela de computador, notebook ou mesmo celular. O portal web exibe dashboards com diversas informações de forma clara e precisa, que o ajudam a tomar decisões de maneira muito mais hábil. É daqui que ele envia aos seus motoristas, por exemplo, orientações sobre rotas, planeja paradas estratégicas, identifica no mapa onde há postos Ipiranga credenciados, etc.



● OFERTA

Ou seja, notinhas e caderninhos de controle não fazem mais parte da sua gestão nem da rotina do seu motorista que agora também pode usar o app do Pró-Frotas para aproveitar outros serviços que o Posto Ipiranga oferece.

● APLICATIVO PRÓ-FROTAS

inerentes à gestão da frota estão orientadas à frente de tela de computador, notebook ou mesmo celular. dashboards com diversas informações de forma clara ajudam a tomar decisões de maneira muito mais ágil.

O diferencial da aplicação para smartphone do Pró-Frotas é a sua capacidade de realização do abastecimento do veículo de forma 100% digital. Uma tecnologia exclusiva do Pró-Frotas. O Motorista, em poucos passos, solicita abastecimento, recebe a autorização, confirma, apresenta a liberação para o frentista Ipiranga e prontel Enquanto tudo isso acontece de maneira rápida e segura, o gestor também vê as informações instantaneamente de onde estiver. Ao final a nota fiscal é enviada eletronicamente para o gestor de frotas.

Uma parceira





A Fetranesc Digital tem ofertas especiais de pneus.

Faça a sua cotação em
comercial@fetranesc.com.br
ou (48) 3248-1104

Preços
competitivos.

